

# KÜNSTLER, SAMMLER, AUSSTELLUNGSMACHER

In der Kunstmetropole Berlin gibt es neben den bekannten Galerienzentren in Mitte, Kreuzberg und Charlottenburg weitere besuchenswerte Adressen quer durch die Stadt zu entdecken. Berlin vis-à-vis zeigt einen Auszug des umfangreichen Kunstkalenders vom Online-Magazin [kunstleben-berlin.de](http://kunstleben-berlin.de)



Für zusätzliche Informationen  
Seite scannen. Wie es geht: Seite 6.

## 60 Jahre Performance, Bilder und Skulpturen

Bis 30. Mai 2022

Flughafen Berlin-Tempelhof, Columbiadamm 10, 10965 Berlin

Allerstr. 38, 12049 Berlin



Effondrement of Arcs, 2019 Corten-Stahl Ausstellung: Lieu d'Art et Action Contemporaine (LAAC),

Foto: Vincent Bijan, LAAC Dünkirchen © Bernar Venet und VG Bild-Kunst, Bonn 2022

Der Bildhauer Bernar Venet zeigt 60 Jahre Performance, Bilder und Skulpturen in den Hangarhallen 2 und 3 des Flughafens Tempelhof. Es ist die bisher größte und umfangreichste Retrospektive des französischen Künstlers weltweit. Sie umfasst sein gesamtes Schaf-

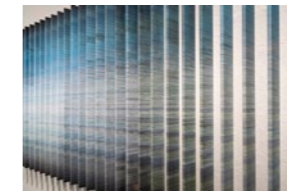
fen als Bildhauer, Maler, Performancekünstler wie auch als radikaler Konzeptkünstler. Die Schau versammelt über 150 Werke, die die fast obsessive Herangehensweise des Künstlers widerspiegeln, seine Umwelt durch Kunst ständig neu zu gestalten. In Berlin

kennt man seinen Stahlbogen auf dem Mittelstreifen gegenüber der Urania.

Die Retrospektive ist Auftakt einer neuen Reihe von Ausstellungen in der Kunsthalle Berlin in Tempelhof.

## Every Passing Moment. Persons Projects.

28. Januar 2022 –  
23. April 2022,  
Persons Projects,  
Lindenstr. 34-35,  
10969 Berlin



Jussi Nahkuri, 983 Congested Landscapes, 2019, archivalischer Pigmentdruck auf rechteckigem Rohr, 150 x 300 x 10 cm, mit freundlicher Genehmigung von: Persons Projects | Helsinki-Schule

Jussi Nahkuris erste Einzelausstellung veranschaulicht die Faszination des Künstlers für das komplexe Thema der Zeit und seinen Versuch, Momente künstlerisch festzuhalten. Durch die Erforschung verschiedenster Möglichkeiten, wie man den Verlauf von Zeit in physischer Form darstellen kann, hat er eine ganz eigene, persönlich motivierte Ausprägung von Konzeptkunst gefunden.

## Wolfram Beck. Bildhauer

26. März 2022 –  
28. Mai 2022  
Salongalerie „Die Möwe“  
Auguststr. 50 B, 10119 Berlin

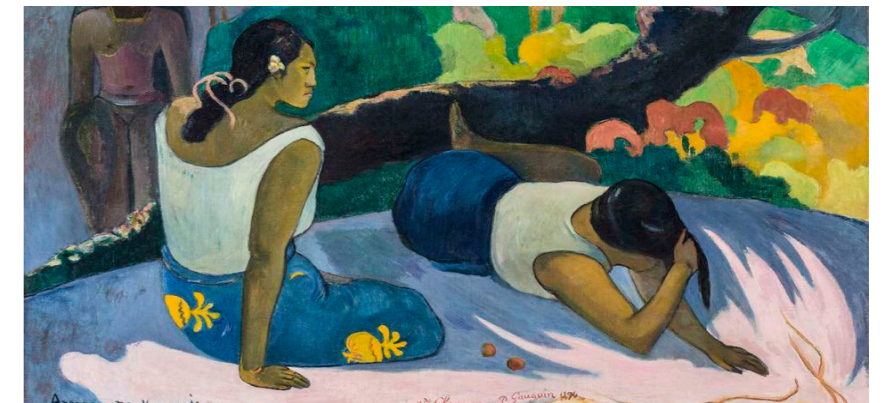


Wolfram Beck | Assemblage, Edelstahl und Acryl | 1971, Foto: Salongalerie „Die Möwe“

In der Ausstellung zeigen wir Skulpturen, Assemblagen, Zeichnungen und Gemälde des Berliner Künstlers Wolfram Beck. Der Bildhauer, Zeichner, Maler und Lyriker hinterließ er ein vielgestaltiges Œuvre und war ein Meister der ästhetischen Strenge und handwerklichen Präzision.

## Why Are You Angry?

26. März 2022 – 10. Juli 2022  
Alte Nationalgalerie,  
Bodestraße 1–3, 10178 Berlin



Kang Contemporary zeigt Vadim Zakharov

Gezeigt werden die bekanntesten Gemälde von Paul Gauguin entstanden zwischen 1891 und 1901, auf der Südseeinsel Tahiti. Er gehört zu den einflussreichsten Wegbereitern der künstlerischen Moderne. Mit der Schau „Paul Gauguin – Why are you angry?“ zeigt die Alten Na-

tionalgalerie Werke Gauguins, die auch von westlichen, kolonialen Vorstellungen von Exotik und Erotik geprägt sind, vor dem Hintergrund aktueller Diskurse und konfrontiert sie mit Positionen von zeitgenössischen Kunstschaffenden.

## AGS Froesch baut Großbeeren zum Zentrum der Kunstlogistik aus



Klaus Meyer im Interview mit Kunstleben Berlin. Foto © Kunstleben Berlin

Trotz Corona-Krise hat einer der Weltmarktführer im Bereich Kunsttransporte, AGS Froesch, im vergangenen Jahr eines der besten Ergebnisse seiner Unternehmensgeschichte geschrieben. Im Interview mit Kunstleben Berlin spricht Spediteur Klaus Meyer von der Berliner Niederlassung über die Expansionspläne am Standort Großbeeren: Die Transport und Lagerungskapazitäten sollen deutlich ausgebaut werden, aber auch neue Bereiche wie Heritage, Wahrung von Kulturgut, Digitalisierung und Archivlogistik kommen hinzu.

Lesen Sie weiter mit  
der Berliner Leben-App!

**kunst  
leben  
berlin.**